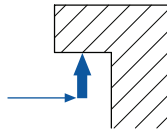
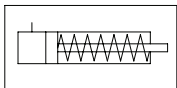


# Flexible Verschiebeeinheit EVK-A mit HKZ

## Einsatzbereich

- für mittlere und große Pressen
- für unterschiedliche Werkzeuggrößen
- zur Oberwerkzeugspannung
- für Werkzeuge mit U-Aussparung
- für Nachrüstungen geeignet

## Funktionsweise



- Die elektrische Verschiebeeinheit bewegt den Hohlkolbenzylinder entlang der T-Nut.
- Ein einwirkender Hydraulikzylinder erzeugt die Spannkraft.
- Das Lösen des Hydraulikzylinders erfolgt bei abgeschaltetem Betriebsdruck durch Federkraft.

## Beschreibung

Durch einfache aber solide Bauweise kann diese Verschiebeeinheit kostengünstig hergestellt werden. Die elektrische Verschiebeeinheit positioniert den Hohlkolbenzylinder mittels Kette. Um die Spannkraft aufzubringen, wird der Hohlkolbenzylinder mit Hydraulikdruck beaufschlagt. Zur Sicherung der Spannkraft muss der Hydraulikdruck aufrecht erhalten bleiben (z.B. durch entsperrebare Rückschlagventile).

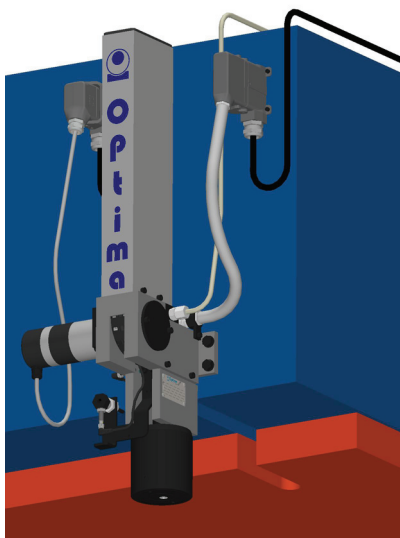
Eine Drucküberwachung mittels Druckschalter am Hydraulikaggregat ist notwendig. Mit der Maschinensteuerung können einzelne elektrische Verschiebeeinheiten abgeschaltet werden, sodass diese Spannelemente in der Parkposition bleiben und dort auch spannen.



## Vorteile

- einfacher und solider Aufbau des Spannelementes
- Spannen bei flexiblen Werkzeuggrößen
- große Spannmaßtoleranz
- kurze Spannzeiten
- Verschiebewege bis 1000 mm möglich
- Spannen auch in Parkposition
- elektrische Überwachung der wichtigsten Funktionen
- hoher Automatisierungsgrad
- zentrale Bedienung

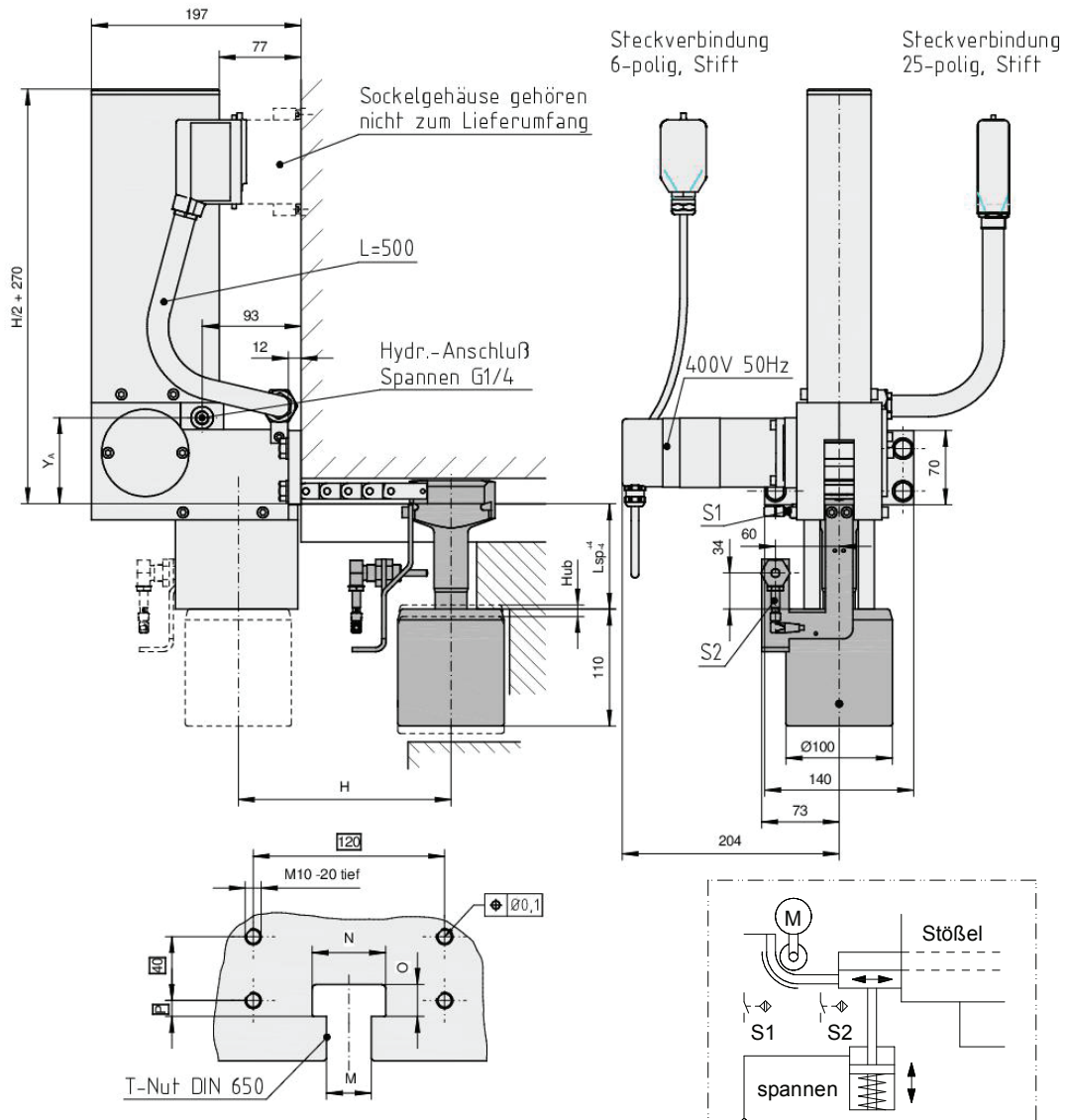
## Technische Daten



1) "Bei höherer Belastung können mechanische Schäden auftreten." Die Befestigung erfolgt durch vier Sechskantschrauben mit Flansch (DIN 6921) M10x30 der Festigkeitsklasse 8.8 (nicht im Lieferumfang enthalten)

Verschiebeeinheit	EVK-A
Motor: Art	Drehstrom
Betriebsspannung	400V 50Hz
Motorleistung [W]	90
Verschiebungsgeschwindigkeit [mm/s]	145
Endschalter: Art	<ul style="list-style-type: none"> <li>• zwei induktive Näherungsschalter</li> <li>• 10-30 V DC</li> <li>• Spannelement in Parkposition S1</li> <li>• Spannelement am Werkzeug S2</li> </ul>
Betriebsspannung	
Bezeichnung	
Steckverbindung	Han 25 D Han 6 E
Spannelement	HKZ 104/240
Spannkraft [kN] / bei Betriebsdruck	104 / 240
max. Belastungskraft [kN] <sup>1)</sup>	130
max. Betriebsdruck [bar]	240
zulässige Spannmaßtoleranz [mm]	+/- 4
Hub [mm]	12
Ölvolumen: Spannen [cm <sup>3</sup> ]	52
max. Betriebstemperatur [°C]	70
Gewicht [kg]	17,5

# Flexible Verschiebeeinheit EVK-A mit HKZ



## Bestellbeispiel

EVK-A - 700 - HKZ 104/240 - 28 - 90

Verschiebeeinheit \_\_\_\_\_

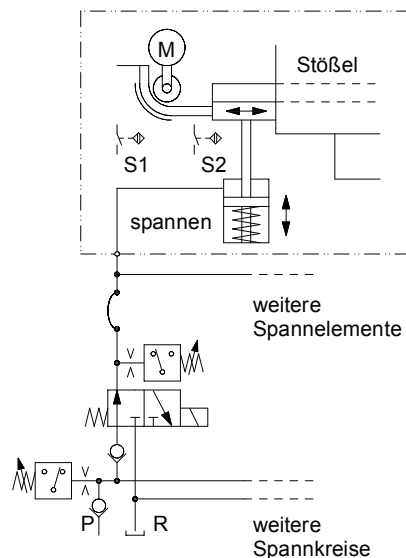
Verschiebeweg (H) \_\_\_\_\_

Spannelement \_\_\_\_\_

T-Nut \_\_\_\_\_

Spannmaß  $L_{SP}$  \_\_\_\_\_

(Sonderausführungen auf Anfrage)



T-Nut	M	N	O	P	$Y_A$
28	28	44	18	10	79
32	32	50	20	12	81
36	36	54	22	12	81